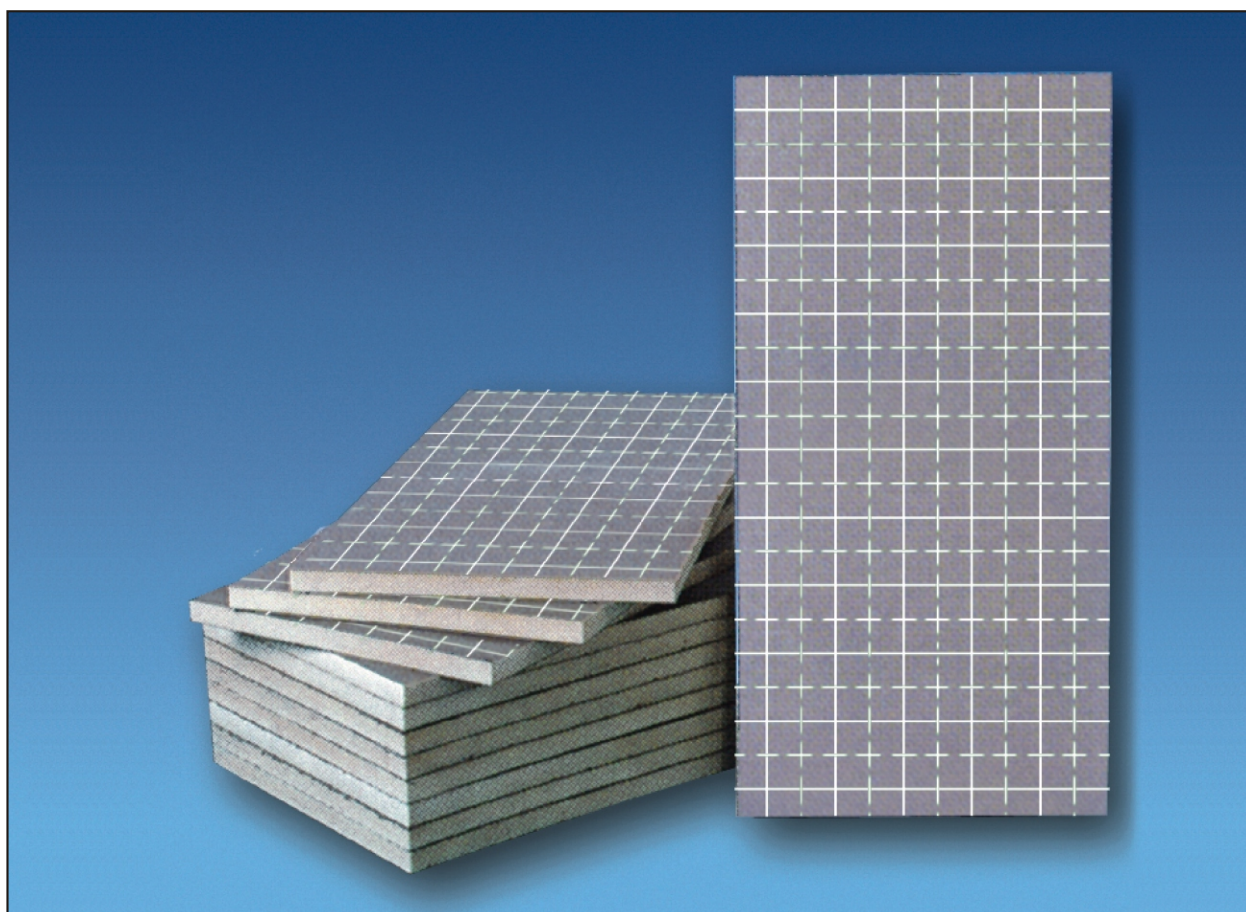


# PUR<sup>®</sup>

A hőszigetelőanyag

# -030 SP

## FÖDÉM SZIGETELÉS



- az ismert szigetelőanyagok közül a legjobb hőszigetelő értékekkel rendelkezik
- optimális hőszigetelés kis rétegvastagsággal
- magas nyomószilárdság
- időtálló alaktartósság
- egyszerű és időtakarékos beépítés
- nedvességnek, korhadásnak és gombásodásnak ellenáll




# BACHL

# PUR<sup>®</sup>-030 SP Födém szigetelés

A hőszigetelőanyag

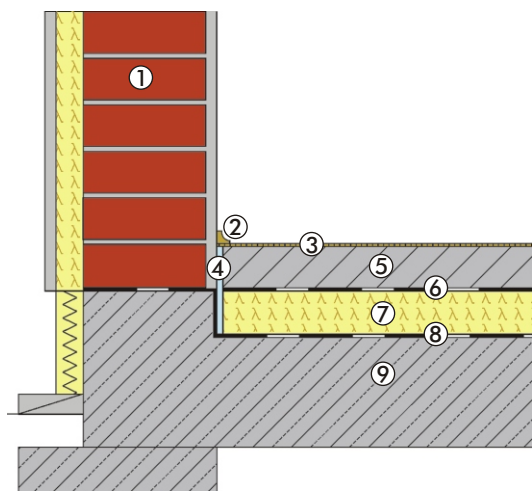
Kiváló minőségű poliuretán (PUR/PIR) keményhab hőszigetelő lemez, mindkét oldalon speciális fátyol kasírozással, EN 13165 szabvány szerinti B2 építőanyag osztályba sorolható, DIN 4102/ÖNORM B 3800-1. Hővezetési tényező  $\lambda=0,030$  W/mK. Nyomószilárdság  $\geq 150$  kPa.

## MŰSZAKI ADATOK:

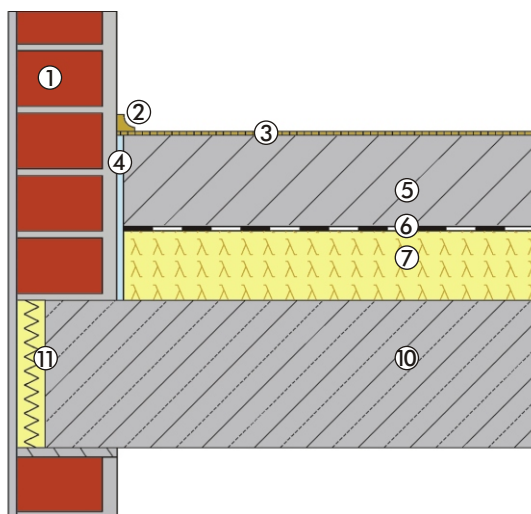
Típus/Méret mm	Vastagság mm	Csomagolás		Hővezetési ellenállás m <sup>2</sup> K/W
		db	m <sup>2</sup>	
 A hőszigetelőanyag 1250 x 625	20	20	15,63	0,666
	30	14	10,94	1,000
	40	10	7,81	1,333
	50	8	6,25	1,666
	60	7	5,47	2,000

**Élkiképzés:** lépcsős élkiképzés 40 mm-es vastagságtól.

### Szerkezeti felépítés talajjal érintkező padlónál



### Szerkezeti felépítés emeletközi födémnél



- ① falazat
- ② szegélyléc
- ③ szőnyeg, parketta, stb.
- ④ peremszigetelés
- ⑤ esztrich
- ⑥ technológiai szigetelés
- ⑦ **BACHL PUR 030** hőszigetelő lemez
- ⑧ vízszigetelés
- ⑨ alapzat
- ⑩ födém (beton)
- ⑪ koszorú szigetelés